

A decorative border in a dark red color, featuring ornate scrollwork and floral motifs at the corners and midpoints of the sides.

**ROUILLAC**

*Commissaires-Priseurs  
Expert près la Cour d'Appel*

**ARTIGNY**

Dimanche 11 juin 2017  
Lundi 12 juin 2017

# ORDRE DE VENTE

*Provenant de grandes collections*

## DIMANCHE 11 JUIN 2017 - 14 H 30

JOAILLERIE	1 - 22
D'ANNE DE BRETAGNE À LOUIS XIV	50 - 69
DE LOUIS XV À MARIE-ANTOINETTE	80 - 112
DE NAPOLÉON I <sup>ER</sup> À NAPOLÉON III	130 - 150
FIN DE SIÈCLE AUTOUR DE CLAUDEL	170 - 181
DE DE GAULLE AU NUMÉRIQUE	200 - 218

## LUNDI 12 JUIN 2017 - 14 H 30

ARTS D'ASIE	250 - 273
MONNAIES OR & ANTIQUES	300 - 321
ARGENTERIE & BEL AMEUBLEMENT	350 - 414
69 GOUACHES PAR LANVIN	430 - 451



— depuis 1989 —  
CATALOGUE COMPLET  
VENTE LIVE  
[www.rouillac.com](http://www.rouillac.com)



La Vente  
*Garden Party*  
depuis 1989

Château d'Artigny  
92 rue de Monts - 37250 Montbazon

VENTE AUX ENCHÈRES PUBLIQUES  
pour la 29<sup>e</sup> année

**DIMANCHE 11 JUIN 2017 À 14 H 30**  
**LUNDI 12 JUIN 2017 À 14 H 30**

*En provenance de grandes demeures  
et châteaux privés du Val de Loire*



*Marteau de commissaire-priseur créé spécialement par GOUDJI*

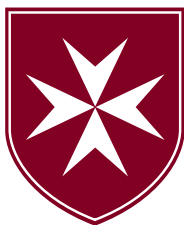


[www.rouillac.com](http://www.rouillac.com)

Route de Blois  
41100 VENDÔME  
+33 2 54 80 24 24  
[rouillac@rouillac.com](mailto:rouillac@rouillac.com)

41, bd du Montparnasse  
75006 PARIS  
+33 1 45 44 34 34  
SVV n° 2002-189

22, bd Béranger  
37000 TOURS  
+33 2 47 61 22 22  
Fax : +33 2 54 77 61 10



**VENTE DU CATALOGUE : 10 €**

DEPUIS 1989, AU PROFIT DE

**ORDRE DE MALTE  
FRANCE**

*« Accueillir et secourir les plus faibles  
sans distinction d'origine ou de religion »*

## **L'ORDRE DE MALTE FRANCE**

L'Ordre de Malte France est une organisation caritative alliant programmes dans la durée et missions d'urgence en France et à l'international.

Association loi 1901, elle est reconnue d'utilité publique.

Porté par les valeurs chrétiennes, sa vocation est d'accueillir et de secourir les plus faibles, sans distinction d'origine ou de religion.

L'Ordre de Malte France mobilise les compétences de 1 600 salariés, essentiellement des professionnels de santé, et de près de 10 000 bénévoles qui s'investissent dans :

- La Solidarité : accompagnement des personnes en situation de précarité (sans-abri ou en réinsertion) et des personnes déboutées de leur demande de droit d'asile ou retenues dans des Centres de Rétention Administrative.
- Les Secours : missions de proximité ou missions d'urgence à l'international.
- La Santé : soin des personnes atteintes de handicaps physiques ou mentaux, d'autisme et des personnes âgées dépendantes (dont Alzheimer).
- Les formations : secourisme, métier d'ambulancier et métiers de santé (programmes pédagogiques déployés en France et à l'international).

À l'international, l'Ordre de Malte France est présent dans 26 pays (maternités, centres de soins, hôpitaux...) et est partenaire des institutions internationales et des services nationaux de santé publique.

**ORDRE DE MALTE FRANCE**

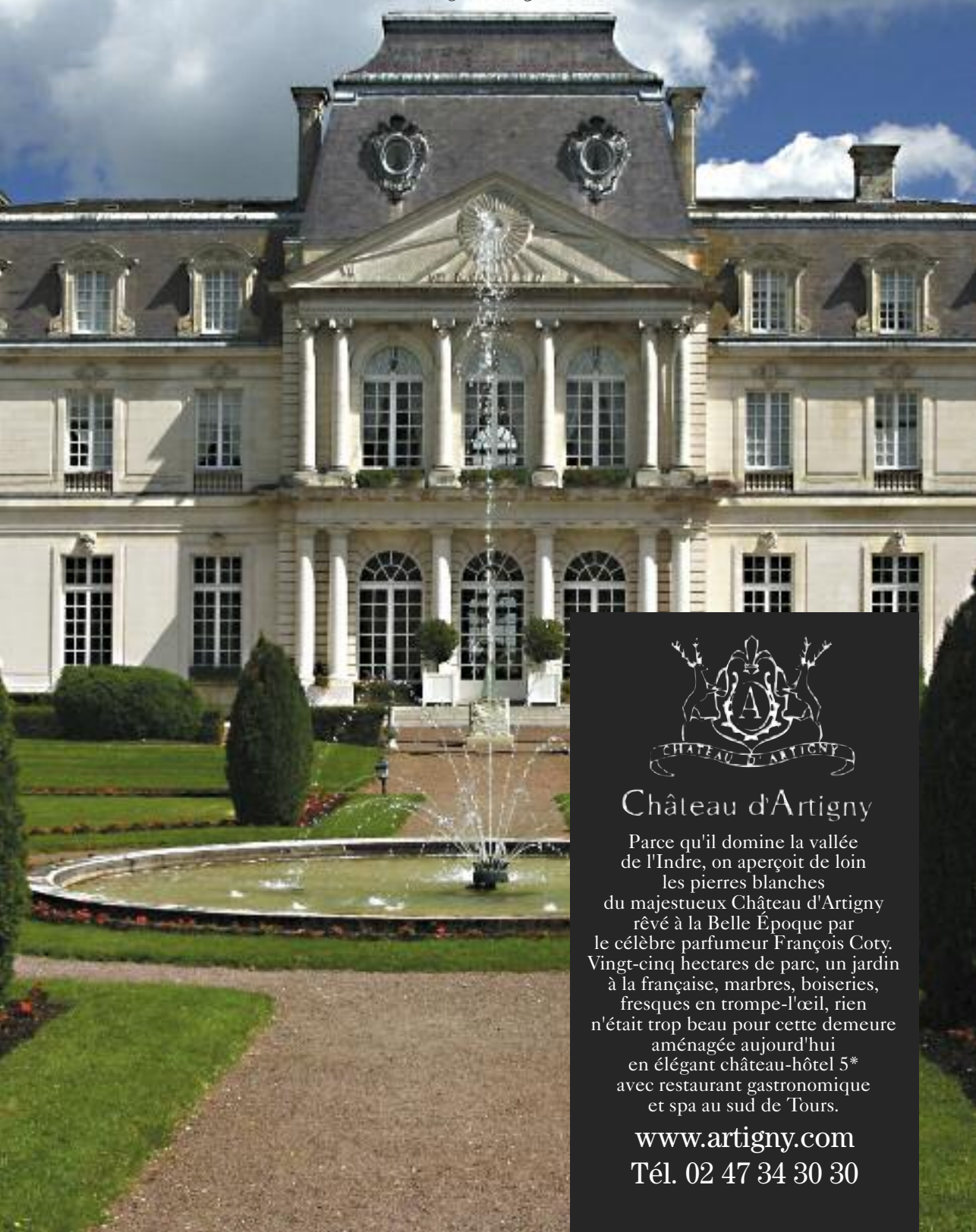
42, rue des Volontaires - 75015 PARIS - Tél. 01 45 20 80 20

[www.ordredemaltefrance.org](http://www.ordredemaltefrance.org) / [contact@ordredemaltefrance.org](mailto:contact@ordredemaltefrance.org)

**À ARTIGNY**

Vendredi 9 juin, de 15 à 20 heures  
Samedi 10 juin, de 10 à 17 heures  
Dimanche 11 juin, de 9 à 11 heures  
Lundi 12 juin, de 9 à 11 heures

# *Château d'Artigny, en Touraine*



## Château d'Artigny

Parce qu'il domine la vallée de l'Indre, on aperçoit de loin les pierres blanches du majestueux Château d'Artigny rêvé à la Belle Époque par le célèbre parfumeur François Coty. Vingt-cinq hectares de parc, un jardin à la française, marbres, boiseries, fresques en trompe-l'œil, rien n'était trop beau pour cette demeure aménagée aujourd'hui en élégant château-hôtel 5\* avec restaurant gastronomique et spa au sud de Tours.

[www.artigny.com](http://www.artigny.com)

Tél. 02 47 34 30 30



# Château d'Artigny \*\*\*\*\*

**DU 9 AU 12 JUIN 2017**

**Forfait Chambre individuelle :**

chambre et petit déjeuner

Accès SPA offert

Chambre catégorie Prestige : 175 €

Chambre catégorie Élégance : 125 €

**Forfait Chambre double :**

chambre et petit déjeuner

Accès SPA offert

Chambre catégorie Prestige : 310 €

Chambre catégorie Élégance : 210 €

Tél. 02 47 34 30 30

## ACCÈS

### PAR LA ROUTE

De Paris par autoroute A10 Sortie N24  
Chambray-Montbazon ou sortie N10 (6 km)

### PAR LE TRAIN

TGV depuis Paris-Montparnasse (1h de trajet),  
arrivée gare de Saint-Pierre-des-Corps (12 km)  
ou Tours Centre (16 km).  
Liaison TGV Lille ou Lyon / Tours (3h de trajet)

**Possibilité de réserver un taxi**

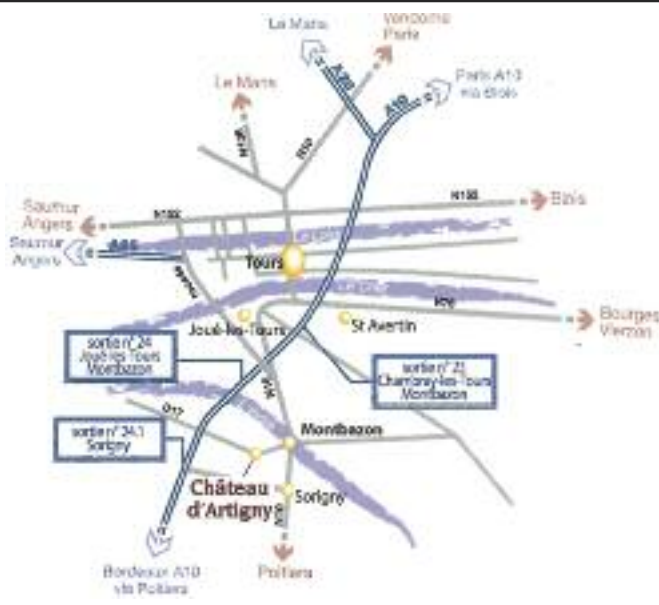
### PAR AIR

Aéroport de Tours : 17 km

Hélicoptère au Château

Coordonnées GPS :

(Latitude 471675N, longitude 0004145E)



[www.artigny.com](http://www.artigny.com)

Château d'Artigny\*\*\*\*\*

92 rue de Monts - 37250 MONTBAZON

# TOURISME EN VAL DE LOIRE



## VILLANDRY

Témoignage du patrimoine  
[chateauvillandry.fr](http://chateauvillandry.fr)



## CHEVERNY

Les secrets de Moulinsart  
[chateau-cheverny.fr](http://chateau-cheverny.fr)



## CHÂTEAU DU RIVAU

Ses jardins de contes de fées  
[chateaudurivau.com](http://chateaudurivau.com)



## DOMAINE DE CHAUMONT-SUR-LOIRE

Le festival des jardins  
[domaine-chaumont.fr](http://domaine-chaumont.fr)



## OFFICE DE TOURISME

02 47 70 37 37  
[touraineloirevalley.com](http://touraineloirevalley.com)



## ZOO PARC DE BEAUVAL

Le plus beau zoo de France  
[zoobeauval.com](http://zoobeauval.com)



Nicolas VIAL



## Valse avec l'Histoire

Du rarissime grand sceau de deuil de la duchesse et reine Anne de Bretagne au patriotique Appel aux armes du général de Gaulle en passant par le spectaculaire portrait sculpté dans le marbre du Bien-Aimé roi Louis XV ou l'émouvant piano de Marie-Antoinette, le programme de notre 29<sup>e</sup> vente Garden Party est entraîné par le tourbillon de l'Histoire. Chevauchez le traîneau d'un dragon de glace, caressez les émaux polychromes d'un vase de la Chine impériale, parez-vous d'une rivière d'émeraudes ou des créations de Jeanne Lanvin, programmez le premier micro-ordinateur de l'histoire de l'Informatique, prenez place à la table à jeu de Louis XIII ou revivez les dernières heures de l'Empire avec les dessins de Boni de Castellane... L'Histoire vous donne rendez-vous au château d'Artigny et vous invite... à danser !

Mais c'est au rythme d'une autre Valse que vous serez transporté : celle sculptée par la plus grande artiste de son temps, mademoiselle Camille Claudel. Facétie ironique, elle attendit plus de dix ans pour qu'un marchand vende officiellement sa création de bronze, vivant grâce au soutien de mécènes, qu'elle remerciait avec de précieux exemplaires de notre groupe aujourd'hui convoité. Cachée du regard pendant plus de 100 ans, La Valse que nous présentons est unique. La plus célèbre diagonale de l'histoire de l'Art retient le moment où les corps chavirent, fuyant un baiser sur une peau à peine voilée, le visage serein et tourmenté par l'émotion de la rencontre entre un homme et une femme, tournoyant, encore et encore, au-dessus du volcan de la passion du monde.

Vous aussi... entrez dans la danse et... valsez avec l'Histoire !

Aymeric, Philippe et Christine Rouillac

## **DIMANCHE 11 JUIN 2017 À 14 H 30**

Sunday 11 June 2017, 2:30 p.m.

### **BIJOUX - JEWELRY - Lots 1 à 22.**

Montre Patek Philipp World Time, 2006 - n° 4.

A Patek Philipp pink gold World Time watch, 2006.

Collier draperie orné de perles fines et de diamants, XIX<sup>e</sup> - n° 7.

A drapery necklace adorned by fine pearls and diamonds, 19<sup>th</sup> century.

### **D'ANNE DE BRETAGNE À LOUIS XIV – Lots 50 à 69.**

From Anne of Brittany to Louis XIV

Vierge aux raisins de la collection de Reiset, début du XVI<sup>e</sup> – n°57.

Virgin with grapes from the Reiset collection, beginning of the 16<sup>th</sup> century.

Tapisserie du repos des chasseurs, Lille XVIII<sup>e</sup> – n° 60.

A tapestry representing the rest of the hunters, Lille, 18<sup>th</sup> century.

### **DE LOUIS XV À MARIE-ANTOINETTE – Lots 80 à 112.**

From Louis XV to Marie-Antoinette

Watteau par Rosalba Carriera de la collection Lalive de July – n°82.

The Watteau portrait by Rosalba Carriera from the former Lalive de July estate.

Carton de tapisserie des Fables de La Fontaine par Oudry pour Beauvais – n°83.

Carton of tapestry of the Fables of La Fontaine by Oudry for Beauvais.

Traineau de glace des princes de Mérode – n°84.

A dragon sledgde from the former collection of the prince of Mérode.

Les oiseaux de Buffon par Martinet de la bibliothèque Gouÿn – n°87.

The Buffon's Birds by Martinet from the Gouÿn library.

Paire de médaillons en marbre figurant Louis XV et Louis XVI, XVIII<sup>e</sup> – n°95.

A with marble pair of medallions representing Louis XV and Louis XVI, 18<sup>th</sup> century.

Découverte d'un tableau de Jeaurat : Les filles de Cécrops – n°99.

Discovery of a painting by Jeaurat: The Cecrops daughters.

Piano-forte de Marie-Antoinette à Versailles par Erard, 1788 – n°104.

A Marie-Antoinette mahogany piano-forte by Erard, 1788.

### **DE NAPOLEON I<sup>ER</sup> À NAPOLEON III – Lots 130 à 150.**

From Napoleon I to Napoleon III

L'uniforme de Boniface de Castellane, 1813-1815 – n°137.

The uniform of Boniface de Castellane, 1813-1815.

Pendule Athena en bronze d'époque Empire – n°141.

Athena bronze clock from Empire period

Thésée combattant le centaure par Barye – n°147.

Theseus fighting the Centaur by Barye.

### **FIN DE SIÈCLE AUTOUR DE CAMILLE CLAUDEL – Lots 170 à 181.**

Fin de siècle with Camille Claudel

Découverte d'un exemplaire unique de La Valse par Camille Claudel – n°170.

Discovering a unique bronze of La Valse by Camille Claudel

Le Minotaure offert par Rodin au critique Benjamin Constant, 1886 – n°171.

The Minotaur offered by Rodin to the critic Benjamin Constant.



102



38



20



66



52

## **DE CHARLES DE GAULLE À LA RÉVOLUTION NUMÉRIQUE**

From de Gaulle to the Digital Revolution – Lots 200 à 218.

**Le pont de Bordeaux par Marquet – n°203.**

The bridge of Bordeaux by Marquet.

**Les meubles de Leleu de la collection Françoise Siriex – n°212.**

The Leleu furniture from Françoise Siriex collection.

**L'Appel aux armes de Charles de Gaulle, 1940 – n°217.**

The Appeal of Charles de Gaulle, 1940.

**Le Micral N, premier micro-ordinateur de l'histoire informatique – n°218.**

The Micral N, earliest commercial non-kit computer based on microprocessor, 1974.

## **LUNDI 12 JUIN 2017 À 14 H 30**

Monday 12 June 2017, 2:30 p.m.

**ARTS D'ASIE – Asian arts – Lots 250 à 273.**

**Un album de 200 estampes japonaises de la collection Segalen – n°253.**

Album of 200 Japanese prints from the Segalen Estate.

**Un vase porcelaine d'époque Wanli fin XVI<sup>e</sup> – n°258.**

A porcelain vase from the Wanli period, end of 16<sup>th</sup> century.

**MONNAIES OR ET ANTIQUES – Gold coins and Antiques – Lots 300 à 321.**

**Pièce de plaisir de Louis XIII : huit louis or par Jean Warin, 1640 – n°304.**

A Louis XIII gold 8 louis tribute coin Jean Warin. Paris, 1640.

**Chatte bastet de la collection du prince Arfa – n°319.**

An Egyptian bronze figure of Bastet cat from the Prince Arfa progeny.

**ARGENTERIE ET BEL AMEUBLEMENT – Silver and Fine furnitures – Lots 350 à 414.**

**Timbale en vermeil, Strasbourg 1760 – n°355.**

A Louis 15 vermeil timbale. Strasbourg, 1760.

**Mercedes 190D du général Le Testut, 1963 n°415**

The general Le Testut Mercedes 190D, 1963.

**69 GOUACHES PAR LANVIN – 69 watercolors by Lanvin – Lots 430 à 451.**



217



137



183



170



156

## Experts

### BIJOUX

#### Cabinet PORTIER.

Émeric et Stephen PORTIER

17, rue Drouot 75009 Paris.

Tél. 01 47 70 89 82

pour les numéros 1 à 13, 15, 19 à 22.

### SCULPTURE & COLLECTION

Alexandre LACROIX

Élodie JEANNEST de GYVÈS

Ève TURBAT

Jean-Baptiste AUFFRET

69, rue Sainte-Anne 75002 Paris.

Tél. 01 83 97 02 06

pour les numéros 52, 55, 56, 57, 170, 171, 180.

### TABLEAUX ANCIENS

Cabinet TURQUIN - StéphanePINTA

69, rue Sainte-Anne 75002 Paris.

Tél. 01 47 03 48 78

pour les numéros 53, 58, 63 à 68, 95, 99, 109, 112, 136, 144 et 145.

### DESSINS ANCIENS

Galerie de BAYSER

69, rue Sainte-Anne 75002 Paris.

Tél. 01 47 03 49 87

pour les numéros 80 à 83.

### ARMES

Jean-Claude DEY

assisté d'Arnaud de GOUVION SAINT-CYR

8 bis, rue Schlumberger 92430 Marnes-la-Coquette.

Tél. 01 47 41 65 31

pour les numéros 50, 61 et 62.

### BUFFON

Jean-Paul VEYSSIÈRE

25, rue Colbert 37000 Tours.

Tél. 06 08 92 50 37

pour le numéro 85

### TABLEAUX MODERNES

Galerie BRAME & LORENCEAU

68, boulevard Malesherbes 75008 Paris.

Tél. 01 45 22 16 89

pour les numéros 202, 203, 205, 206, 207 et 216.

### AUTOGRAPHE

Thierry BODIN

45, rue de l'Abbé Grégoire 75006 Paris

Tél. 01 45 48 25 31

pour le numéro 51

sur

[www.rouillac.com](http://www.rouillac.com)



L'histoire de certains de ces objets a été racontée par Aymeric Rouillac dans le cadre de chroniques télévisées diffusées sur France 5 dans l'émission "La Quotidienne" et sur TV Tours dans l'émission "Tout sur un plateau".



Une sélection d'objets bénéficie de vues à 360°, avec un niveau de détails inégalés.



Certains objets bénéficient d'informations complémentaires, de rapports détaillés, de vidéos ou d'images haute-définition.

# ROUILLAC

*Commissaires-Priseurs  
Expert près la Cour d'Appel*

## *Château d'Artigny*

VENTE AUX ENCHÈRES PUBLIQUES  
*pour la 29<sup>e</sup> année*

DIMANCHE 11 JUIN 2017 À 14 H 30

EXPOSITIONS PRIVÉES  
À VENDÔME et à PARIS,  
Chez les experts sur rendez-vous

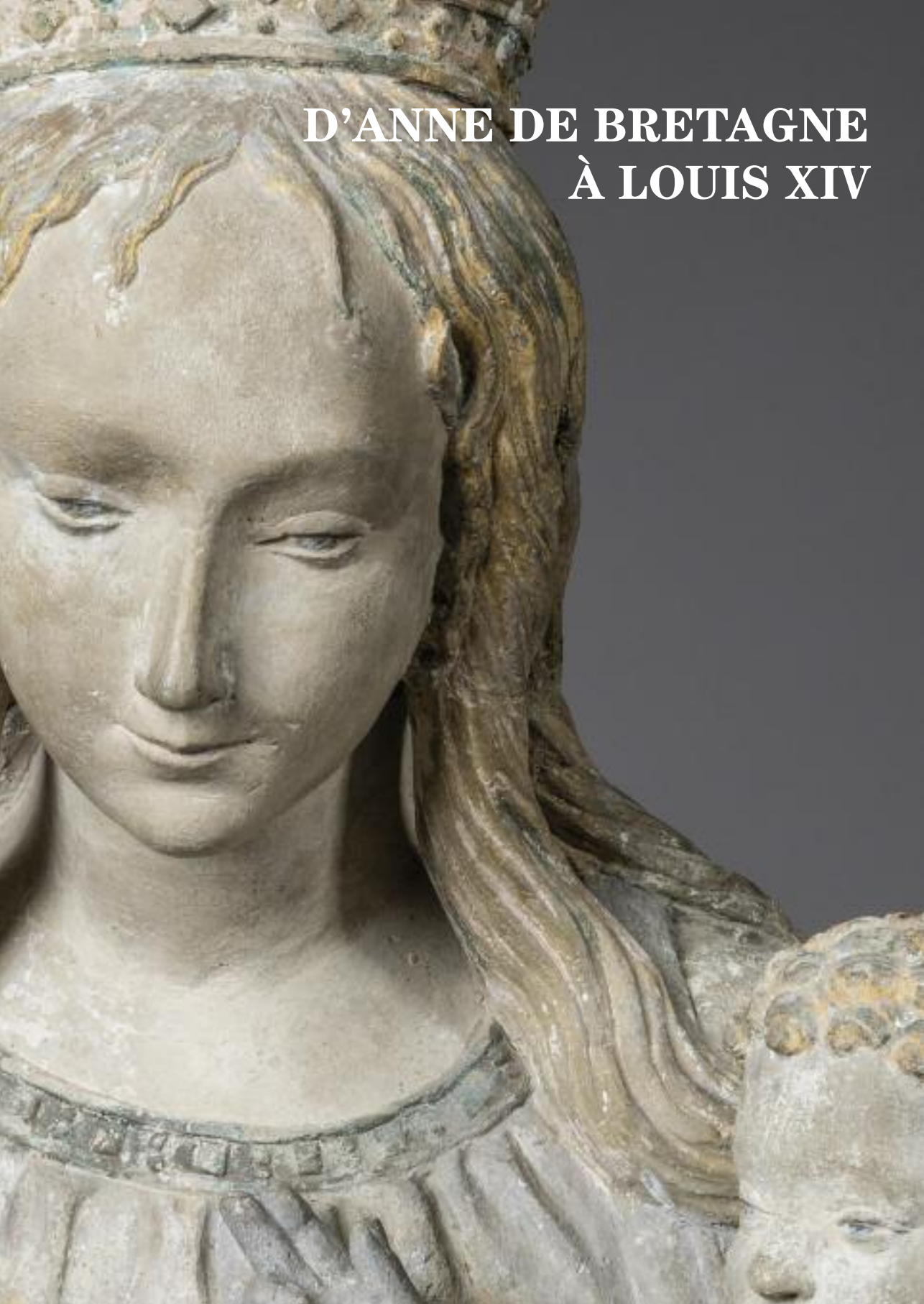
EXPOSITIONS PUBLIQUES  
À ARTIGNY  
Vendredi 9 juin, de 15 à 19 heures  
Samedi 10 juin, de 10 à 17 heures  
Dimanche 11 juin, de 9 à 11 heures

**Tél. 02 54 80 24 24**  
***www.rouillac.com***



Route de Blois - 41100 VENDÔME

**D'ANNE DE BRETAGNE  
À LOUIS XIV**







51

## ANNE DE BRETAGNE (Nantes, 1477 - Blois, 1514).

Rare DOCUMENT avec son GRAND SCEAU de DEUIL entre la mort de son premier mari Charles VIII (7 avril 1498) et son remariage avec Louis XII (8 janvier 1499).

Pièce signée : "Anne ", Blayn [Blain] novembre 1498 ; contresignée par C. NORMANT ; vélin in-plano (bords un peu rongés sans toucher le texte, quelques petits trous), GRAND SCEAU de cire noire pendant sur cordelettes vertes et rouges (fendu avec petits accidents sur les bords).

RARE DOCUMENT AVEC SON GRAND SCEAU, CONCERNANT LA SEIGNEURIE DU CHANCELIER DE BRETAGNE, PHILIPPE DE MONTAUBAN, entre la mort de son premier mari Charles VIII (7 avril 1498) et son remariage avec Louis XII (8 janvier 1499).

" Anne par la grace de Dieu Royne de France duchesse de Bretagne, Contesse de Montfort d'Estampes et de Vertus ", reçoit la requête de son conseiller et chambellan Philippe de MONTAUBAN chevalier seigneur de Grenonville et du Bois de La Roche, concernant sa seigneurie du Bois de La Roche où " pour embellissement dicelle sa mai-

son seureté et aisibleté de luy et ses hommes et subgets, il a fait commencer congstruire et edifier par permission et licence de nous chasteau et maison forte pour la decoracion de laquelle il a ja commence a faire edifier ung parc quil ne peult parachever sans y mettre & employer partie des terres heritaiges & maisons des villaiges "; elle lui consent par ces lettres patentes l'exemption des " villaiges de Saint Guynel la Geraudaye et Vaucerin de tous fouaiges tailles subsidies et impositions quelzconques "... Etc.

### L'EXCEPTIONNEL GRAND SCEAU DE CIRE NOIRE

(deuil de Charles VIII) est à l'effigie d'Anne de Bretagne trônant en majesté sur fond d'hermines, avec la légende courant sur le bord circulaire ANNE PAR LA GRACE DE [DIE]U ROYNE DE FRANCE DUCHES[SE DE B]RETAGNE ETC. ; au contrescel, ses armes tenues par deux lions et sommées de la couronne, le tout entouré de la cordelière.

On y JOINT un arrêt du Conseil d'État signé par Colbert de Croissy, 21 novembre 1693, confirmant cette exemption en faveur de Joseph de Volvire de Ruffec comte du Bois de la Roche (2 pages et quart sur vélin, petits manques).

Provenance : collection tourangelle.



# ESTIMATIONS et MISES À PRIX

## ESTIMATES and STARTING PRICES

Les estimations sont données à titre indicatif et sont susceptibles d'être modifiées jusqu'à la vente.

Faute d'autres références, seule la mise à prix de certains lots est indiquée.

Merci de contacter la Maison Rouillac pour plus de précisions.

Estimates are given for information and are subject to change until the day of the sale.

Without other references regarding some lots, only the starting price is indicated.

For further details, we invite you to reach Rouillac auction house.

<b>DIMANCHE 11 JUIN</b>		89	800/1 200	178	7 000/12 000	303	1 000	385	1 500/2 500
		90	2 500/4 500	179	3 000/5 000	304	70 000/80 000	386	1 500/1 800
1	400/600	91	2 000/3 000	180	2 500/3 000	305	18 000/20 000	387	1 500/2 500
2	700/900	92	1 000/1 200	181	4 000/6 000	306	22 000/25 000	388	2 000/3 000
3	200/300	93	1 500/2 000			307	8 000/10 000	389	200/500
4	2 500/3 500	94	5 000/8 000	200	3 000/5 000	308	2 800/3 000	390	1 000/1 500
5	15 000/20 000	95	4 000/6 000	201	3 000/5 000	309	3 200/3 500	391	1 000/1 500
6	500/800	96	30 000/50 000	102	14 000/16 000	310	300/500	392	1 000/3 000
7	5 000/6 000	97	500/800	203	20 000/30 000	311	600/800	393	800/1 500
8	2 000/3 000	98	1 500/2 000	204	3 000/5 000	312	1 800/2 500	394	1 000/1 500
9	1 200/1 500	99	12 000/15 000	205	5 000/7 000	313	600/800	395	300/500
10	2 000/3 000	100	15 000/20 000	206	3 000/5 000	314	800/1 200	396	500/800
11	10 000/12 000	101	1 800/2 200	207	8 000/12 000	315	100/200	397	1 500/2 000
12	1 000/1 500	102	4 000/5 000	208	1 000/1 200	316	3 000/5 000	398	400/600
13	400/600	103	8 000/12 000	209	1 500/1 800	317	500/1 000	399	200/400
14	2 300/2 500	104	5 000/6 000	210	4 500/4 500	318	1 000/1 200	400	300/500
15	6 000/8 000	105	1 000/1 200	211	1 500/2 000	319	4 000/4 500	401	1 000/1 500
16	5 200/5 500	106	300/500	212	4 000/5 000	320	4 000/5 000	402	500/800
17	3 600/3 800	107	1 500/2 500	213	500/800	321	12 000/15 000	403	2 000/3 000
18	5 500/6 000	108	800/1 200	214	500/800			404	5 000/8 000
19	300/500	109	1 500/2 000	215	1 500/3 000	350	200/300	405	500/800
20	300/500	110	200/400	216	3 000/5 000	351	600/800	406	1 000/2 000
21	1 000/1 500	111	1 000/3 000	217	5 000/8 000	352	1 200/1 500	407	4 000/6 000
22	1 200/1 800	112	1 200/1 500	218	m.a.p. 20 000	353	2 000/4 000	408	2 000/4 000
						354	2 000/4 000	409	2 000/4 000
50	1 800/2 500	130	1 500/2 000	<b>LUNDI 12 JUIN</b>		355	10 000/15 000	410	500/1 500
51	2 000/2 500	131	15 000/16 000	250	1 500/2 000	356	600/1 000	411	1 500/2 000
52	6 000/8 000	132	7 000/10 000	251	2 000/2 500	357	600/1 200	412	500/800
53	2 000/3 000	133	18 000/22 000	252	8 000/12 000	358	600/1 200	413	10 000/15 000
54	1 000/1 500	134	6 000/8 000	253	20 000/25 000	359	2 500/5 000	414	
55	5 000/6 000	135	100/200	254	600/800	360	500/1 000	430	1 000/1 500
56	1 000/1 200	136	3 000/4 000	255	1 500/2 000	361	500/1 000	431	700/1 000
57	20 000/25 000	137	3 000/5 000	256	500/600	362	2 000/4 000	432	1 000/1 500
58	1 200/1 500	138	500/800	257	1 000/1 500	363	1 200/1 500	433	1 000/1 500
59	6 000/10 000	139	3 000/5 000	258	20 000/25 000	364	1 200/1 500	434	1 000/1 500
60	30 000/50 000	140	1 000/2 000	259	15 000/20 000	365	500/800	435	1 300/2 000
61	2 500/3 500	141	20 000/30 000	260	5 000/6 000	366	2 000/3 000	436	1 000/1 500
62	3 000/4 000	142	4 000/6 000	261	4 000/5 000	367	800/1 200	437	1 300/2 000
63	8 000/12 000	143	2 000/3 000	262	2 000/3 000	368	1 500/1 800	438	1 000/1 500
64	1 500/2 000	144	2 500/3 000	263	1 000/1 500	369	1 000/2 000	439	1 000/1 500
65	3 000/4 000	145	3 000/4 000	264	1 500/2 000	370	1 000/2 000	440	1 000/1 500
66	3 000/4 000	146	2 000/3 000	265	2 000/3 000	371	500/800	441	1 000/1 500
67	3 000/4 000	147	10 000/20 000	266	3 000/4 000	372	1 000/2 000	442	1 000/1 500
68	3 000/4 000	148	4 000/6 000	267	2 000/3 000	373	1 500/2 000	443	1 000/1 500
69	3 000/4 000	149	4 000/6 000	268	800/1 000	374	1 500/2 000	444	1 000/1 500
		150	4 000/6 000	269	2 000/3 000	375	6 000/10 000	445	1 000/1 500
80	5 000/8 000			270	3 000/5 000	376	3 000/3 500	446	1 000/1 500
81	1 500/2 000	170	500 000/800 000	271	800/1 000	377	4 000/6 000	447	1 000/1 500
82	15 000/20 000	171	80 000/120 000	272	500/600	378	1 500/2 000	448	1 700/2 500
83	15 000/20 000	172	10 000/15 000	273	3 000/4 000	379	1 000/1 500	449	2 000/3 000
84	35 000/40 000	173	1 000/1 800			380	2 500/3 000	450	1 000/1 500
85	30 000/40 000	174	10 000/15 000	300	30 000	381	1 500/2 500	451	1 500/2 000
86	4 000/5 000	175	4 000/6 000	301	1 000	382	500/1 000		
87	3 000/4 000	176	50 000/60 000	302	220	383	800/1 000		
88	500/800	177	11 000/16 000			384	2 000/3 000		

# POUR CONNAÎTRE LA VALEUR DE VOS OBJETS

*proximité –  
confidentialité  
depuis plus de 30 ans  
...que de trésors  
révélés...*

*du bar à papa  
au coffre de Mazarin  
adjugé 7,3 M €  
au musée d'Amsterdam*

**ROUILLAC**

*Commissaires-Priseurs  
Expert près la Cour d'Appel*

**02 54 80 24 24**

**Tours - Vendôme - Paris**

# CONDITIONS GÉNÉRALES DE VENTES

*Avant d'enchérir lors de l'une de nos ventes,  
merci de prendre connaissance de nos conditions générales de ventes.*

## I - PAIEMENT

La vente est faite expressément au comptant.

**Frais à la charge de l'acheteur :**  
20 % HT, soit 24 % TTC

Les chèques tirés sur une banque étrangère ne seront acceptés qu'après accord préalable de ROUILLAC SAS (la Maison de ventes). Pour cela, il est demandé que les acheteurs obtiennent, avant la vente, une lettre accréditive de leur banque pour une valeur voisinant leur intention d'achat qu'ils transmettront à la Maison de ventes au plus tard trois jours avant la vente.

En cette absence, les clients non résidents en France ne pourront prendre livraison de leurs achats qu'après un règlement bancaire par SWIFT. A défaut de paiement intégral par l'acquéreur dans les trente jours suivant la vente, le vendeur peut demander la remise en vente aux enchères du bien dans un délai de trois mois, à la folle enchère de l'adjudicataire défaillant. Ce dernier devra supporter toute différence de prix négative éventuelle entre son enchère portée lors de vente aux enchères et celle obtenue lors de la revente sur folle enchère, ainsi que tous les frais imputés par cette seconde mise en vente. Il ne pourra pas se prévaloir d'une différence de prix positive éventuelle, qui sera intégralement due au vendeur.

Le remboursement des sommes éventuellement versées par l'acquéreur ne pourra être engagé qu'une fois le vendeur et la ROUILLAC SAS réglés de leurs dûs. La revente sur folle enchère n'empêche en rien l'action en responsabilité du vendeur et de la ROUILLAC SAS à l'encontre de l'adjudicataire défaillant.

## II - LICENCE D'EXPORTATION

Cette formalité peut requérir un délai de 5 à 10 semaines, celui-ci pouvant être sensiblement réduit selon la rapidité avec laquelle l'acquéreur précisera ses instructions à la Maison de ventes – qui ne peut être tenue responsable ni de la décision ni du délai.

Acquisitions - Livraisons intracommunautaires  
Les acquéreurs C.E.E. assujettis (ressortissants de l'un des pays de la C.E.E.) devront fournir au commissaire-priseur leur numéro d'identification T.V.A., ainsi que les justificatifs d'expédition des objets acquis en fonction des seuils en vigueur au jour de la vente.

## III - OPÉRATION DE TRANSFERT DE FONDS AVEC L'ÉTRANGER

Banque bénéficiaire : Caisse des Dépôts et Consignations, Paris-France 01 58 50 78 98

IBAN : FR39 4003 1000 0100 0026 8396 J26

Identifiant SWIFT : CDCGFRPP via CDCFFRPP

Bénéficiaire : ROUILLAC SAS

No de compte à créditer : 0000268396J

No SIREN : 442 092 649

No SIRET : 442 092 64900023

No d'identification intracommunautaire :

FR63 442 092 649

Montant en euros net de frais pour le bénéficiaire, ou ajouter 26 €

## IV - ENCHÉRIR

### 1 - DANS LA SALLE

Les enchères seront portées à l'aide d'un panneau numéroté qui pourra être obtenu avant la vente aux enchères en échange de l'enregistrement de l'identité du demandeur (une pièce d'identité

pourra être demandée) et du dépôt d'un chèque en blanc signé à l'ordre de ROUILLAC SAS.

Le numéro de panneau du dernier enchérisseur sera appelé par le commissaire-priseur.

### 2) LIVE GRATUIT

#### A. Créer un compte.

Pour enchérir à distance vous devez créer un compte sur notre site internet rouillac.com avec votre adresse courriel et un mot de passe sécurisé. Téléchargez le scan ou la photo de vos références bancaires et d'une pièce d'identité.

Après validation de votre compte par notre maison de ventes vous pourrez :

- 1- Laisser un ORDRE D'ACHAT
- 2- Laisser une DEMANDE D'ENCHÈRES PAR TÉLÉPHONE
- 3- Participer le jour de la vente en LIVE depuis votre ordinateur, sans frais additionnels.

#### B. Sélectionner vos lots.

Sur notre site rouillac.com, sélectionnez dans le MENU « ACHETER » ou « LIVE, ORDRES ET TÉLÉPHONES »

Choisissez la vente et entrez dans les lots sur lesquels vous voulez enchérir à distance.

Cliquez sur « Participez à l'enchère » et cochez au choix :

- 1- Ordre d'achat dans la limite que vous aurez fixée
- 2- Ordre téléphonique-pour les lots dont l'estimation est supérieure à 1 000 €
- 3- LIVE sans frais supplémentaires.

#### C. Enchérir gratuitement le jour de la vente

Connectez-vous sur rouillac.com avec vos identifiants et cliquez sur le bouton rouge LIVE pour participer à la vente. Un décalage du son est perceptible. Fiez-vous au rythme des enchères qui s'affiche à l'écran.

## AVERTISSEMENT !

La prise en compte des demandes d'ordres d'achat, de ligne téléphonique et/ou de participation live sera prise au plus tard à la fin des horaires d'expositions.

Aucun ordre d'achat ne sera enregistré sans la présentation d'une pièce d'identité, de références bancaires et de coordonnées complètes.

En cas d'incertitude sur l'identité ou la garantie de l'émetteur, la Maison de ventes Rouillac se réserve le droit de refuser certaines demandes.

La présence physique lors de la vente aux enchères étant le mode normal pour enchérir, la Maison de ventes Rouillac et ses experts n'engagent pas leur responsabilité en cas d'erreur, d'omission, ou de mauvaise exécution d'un ordre d'achat, d'un téléphone, d'une enchère LIVE.

## 4 - RESPONSABILITÉ

En cas de double enchère reconnue effective par le commissaire-priseur, l'objet sera remis en vente et tous les amateurs présents pouvant concourir à cette seconde mise en adjudication. Tous les objets ou tableaux sont vendus par le commissaire-priseur et, s'il y a lieu, de l'expert qui l'assiste, suivant les indications apportées au catalogue et compte tenu des rectifications annoncées au moment de la présentation du lot et portées au procès-verbal de la vente.

Aucune réclamation ne sera possible pour les restaurations, manques et accidents : l'exposition ayant permis l'examen des objets. L'état des mar-

bres, des cadres n'est nullement garanti. Pour les tableaux, l'indication « huile » est une garantie, mais le support peut-être indifféremment panneau, carton ou toile. Les rentoilages sont considérés comme une mesure conservatoire et non comme un vice. Les dimensions, poids, origines, époques, provenances ne sont donnés qu'à titre indicatif.

La vente de tous les lots est faite sans aucune espèce de garantie : ils sont vendus tels quels, dans l'état où ils se trouvent, les expositions successives préalables ayant permis aux acheteurs d'avoir leur propre jugement. Ils auront pu notamment vérifier si chaque lot correspond à la description du catalogue, ladite description constituant une indication qui n'implique aucune responsabilité quelle qu'en soit la nature.

## 5- RETRAIT DES ACHATS

En cas de paiement par chèque, non certifié, sur une banque française, la délivrance des objets sera différée jusqu'à l'encaissement. Dès l'adjudication, l'objet sera sous l'entière responsabilité de l'adjudicataire. L'ensemble des objets devant impérativement être transporté le soir même de la vente, il est conseillé aux acheteurs de préciser par écrit leurs instructions concernant la livraison de leurs acquisitions, sous réserve de l'acquiescement de leur bordereau d'achat.

Les lots n'ayant pas été retirés avant minuit le jour des ventes seront transportés et conservés dans la garde-meubles de la Maison de ventes à Vendôme. Le transport et le magasinage sont à la charge de l'acquéreur. L'acquéreur sera lui-même chargé de faire assurer ses acquisitions, la Maison de ventes ROUILLAC déclinant toute responsabilité quant aux dommages que l'objet pourrait encourir, et ce, dès l'adjudication prononcée. Toutes formalités et transports demeurent à la charge exclusive de l'acquéreur.

## V. TRANSPORT GARDE-MEUBLES

Sauf indication contraire expresse, les lots non levés le jour même des ventes seront disponibles à partir du mercredi 14 juin 2017 en notre Hôtel des ventes au 2, rue Albert Einstein - 41100 Vendôme. Tél.02 54 80 24 24. Merci de nous communiquer vos instructions.

### A. TRANSPORTS FRANCE

Paris et Province : TRANSPORTS BERNARD

Tél. 06 50 82 45 15 et

[michel.bernard34@wanadoo.fr](mailto:michel.bernard34@wanadoo.fr).

Paris et Val de Loire : GÉRALD LEBRUN

Tél. 06 14 82 39 17.

### B. EMBALLAGE ET EXPÉDITION

TOUTES DESTINATIONS

MAIL BOXES – Tél. 02 38 75 95 93

[contact@mbeorleans.fr](mailto:contact@mbeorleans.fr).

### C. TRANSPORTS INTERNATIONAL

ART SERVICE TRANSPORT

Tél. 01 58 22 29 20 [contact@artservices.fr](mailto:contact@artservices.fr).

ART TRANSIT INTERNATIONAL

Tél. 01 44 56 98 00 et [www.art-transit.com](http://www.art-transit.com).

### D. GARDE-MEUBLES ET TRANSPORT

TRANSPORAP- Tél. 02 38 76 15 99

[transporap@wanadoo.fr](http://transporap@wanadoo.fr).

# ROUILLAC

Commissaires-Priseurs  
Expert près la Cour d'Appel

## ORDRE D'ACHAT ABSENTEE BID FORM

Après avoir pris connaissance des conditions de vente, je déclare les accepter et vous prie d'acheter à la **vente Garden party les 11 et 12 juin 2017** les numéros suivants aux limites indiquées.

*I have read the conditions of sale and agree to abide by them. I grant you permission to purchase on my behalf the following items within the limits indicated in euros. I grant you the permission to purchase at the **Garden party sale on 11 and 12 June 2017**, on my behalf the following items within the limits indicated in euros.*

M. ou M<sup>me</sup> / M<sup>r</sup> or M<sup>ss</sup> : .....

Adresse / Adress : .....

..... Code postal / Zip : .....

Ville / City : ..... Pays / Country .....

Tél. / Tel. : ..... E-mail : .....

Port. / Cell : ..... Fax : .....

Lot n°	Désignation / Lot description	Limite à l'enchère en € Bid limit in euros*

\*Aux limites mentionnées ci-dessus viendront s'ajouter les frais de 20 % HT (24 % TTC).

*Excluding premium fees: 20 % + VAT (24 IAT).*

Je vous donne procuration, le cas échéant, d'augmenter mes mises de :

*I grant you to bid above my Absente bid limit of :*

5 %

10 %

20 %

Date / Date :

Signature / Firm :

En raison du nombre important d'ordres d'achat, nous vous remercions d'adresser vos ordres via notre propre **LIVE** sur **rouillac.com** la veille de la vente avant 18 h.



Merci de joindre à ce formulaire vos coordonnées bancaires et la copie d'une pièce d'identité.  
*Required Bank References & ID.*

HÔTEL DES VENTES - ROUTE DE BLOIS - 41100 VENDÔME - Tél. (33) 02 54 80 24 24

[rouillac@rouillac.com](mailto:rouillac@rouillac.com)

svv n° 2002-189

Fax (33) 02 54 77 61 10

## CONDITIONS OF SALE

*Before placing a bid at one of our auctions, please read our general conditions of sale carefully.  
The French version takes precedence in the event of any difficulties of interpretation.*

### I - PAYMENT

Sales are expressly concluded in return for immediate cash payment.

#### Buyer's premium:

**20% + VAT (24 inclusive of all taxes).**

Cheques drawn on a foreign (non-French) bank will only be accepted by prior agreement of ROUILLAC SAS (the Auction House). To arrange this, buyers are asked to obtain, prior to the auction, a letter of credit from their bank for the approximate amount of their intended expenditure, to be forwarded to the Auction House no later than three days before the sale.

In the absence of such an arrangement, clients who are not French residents cannot take delivery of their purchases before payment is made via SWIFT funds transfer.

If the buyer fails to pay in full within the thirty days following the sale, the seller can request that the goods be resubmitted for auction within three months, at the expense of the defaulting bidder ('*reventeur sur folle enchère*'). The latter must bear the cost of any unfavourable difference in price between their bid at the initial auction and the price obtained at the second auction, as well as all costs incurred by second auction. No advantage can be drawn from any favourable difference in price at the second auction, which shall be wholly payable to the seller. No reimbursement can be made for amounts paid by the buyer before the seller and ROUILLAC SAS have settled all amounts owing to them. There-submission of goods for auction following the default of a bidder in no way prevents the sellers and ROUILLAC SAS taking legal action for damages against the defaulting bidder.

### II - EXPORT LICENCE

The process of obtaining an export licence can take 5 to 10 weeks, a period which can be significantly reduced by the buyer's prompt communication of its instructions to the Auction House, which cannot be held responsible for either the delay or the decision.

Purchases and Deliveries within the EEC  
Buyers subject to EEC regulations (citizens of an EEC member country) must provide the auctioneer with their VAT identification number as well as the shipping details for the purchased items according to the thresholds current on the day of sale.

### III - INTERNATIONAL FUND TRANSFER

Bank: Caisse des Dépôts et Consignations, Paris-France 0158507898  
IBAN No.: FR39 4003 1000 0100 0026 8396 J26  
SWIFT ID: CDCGFRPP via CDCFFRPP  
Account name: ROUILLAC SAS  
Account No.: 0000268396J  
SIREN No.: 442 092 649  
SIRET No.: 442 092 64900023  
EEC ID (VAT) No.: FR63 442 092 649  
Add fee amount in euros net, or 26 euros.

### IV - BIDDING

#### 1 - In the Auction Room

Bids are made using a numbered paddle, which can be obtained prior to the auction upon re-

gistration of the applicant (proof of identification may be required) and the deposit of a blank signed cheque made out to ROUILLAC SAS. The paddle number of the last bidder will be called by the auctioneer.

#### 2 - FREE LIVE BIDDING

##### A) CREATE AN ACCOUNT.

To bid from a distance an account must be created on our website rouillac.com with an email address and a secure password.

Download the scan or photo of your banking credentials and the ID.

After validation of your account by our auction house you will be able to:

- 1- Leave a COMMISSION ORDER
- 2- Leave an AUCTION REQUEST PER TELEPHONE
- 3- Participate the day of the sale in LIVE from your computer, without additional fees.

##### B) SELECT YOUR LOTS.

On our website, select in the MENU "BUY" or "LIVE, ORDER AND TELEPHONES"  
Choose the sale and enter the lots on which you want to bid from a distance.

Click "Enter Auction" and check your choice:

1. Absentee bids within the limit you have set
2. Telephone order-for lots whose estimate is more than 1 000 €.
3. Live bidding at no extra charge.

##### C) BID FREE OF CHARGE ON THE DAY OF THE SALE

Log on rouillac.com with your login and click on the red LIVE button to participate in the sale. An offset of the sound is perceptible. Rely on the auction rhythm that appears on the screen.

### WARNING !

Absentee bid, telephone lines and / or live participation will be taken at the latest at the end of the exhibition schedules.

No purchase order will be registered without the presentation of an identity document, bank references and complete contact details. In the event of any uncertainty as to the identity or the guarantee of the issuer, Rouillac Auction house reserves the right to refuse certain requests.

Since the physical presence at the auction is the normal mode for bidding, the Rouillac Auction House and its experts do not bind themselves in case of error, omission, or poor execution of an absentee bid, telephone line or live participation.

### 4 - LIABILITY

In the event of a double bid which is confirmed as such by the auctioneer, the lot will be resubmitted for sale and all interested parties present may bid against each other in this second auction. All items or paintings are sold by the auctioneer and, if required, by the assisting expert, according to the specifications indicated in the catalogue and taking into account any corrections announced at the time the lot is presented and recorded in the sale report.

Compensation cannot be claimed for restorations, defects and accidents, all items being exhibited to allow for inspection beforehand. No warranty is offered as to the condition of marbles or frames. With regard to paintings, the specification "oil" is guaranteed, but the support may be board, cardboard or canvas. The re-mounting of a painting is considered to be a

conservation measure and not a fault. The dimensions, weight, origin, period, and provenance of an item are given as a guide only.

All lots are sold without any form of guarantee: they are sold as is, in the condition they are found in, the series of exhibitions prior to the auctions allowing buyers to form their own opinion as to the condition of items. This offers in particular an opportunity to check that each lot matches the catalogue description, this description being only a guide and implying no liability whatsoever.

### 5- COLLECTING PURCHASES

If paying by non-certified cheque from a French bank, delivery of items shall be deferred until the funds are cleared. From the time of the fall of the hammer, the successful bidder bears sole responsibility for the purchased item. All items must without exception be removed the evening of the day of sale, buyers are advised to provide detailed instructions in writing regarding the delivery of their purchases, subject to the discharge of their bought note.

Lots that have not been collected before midnight of the day of sale will be removed and stored in the Auction House's storage facility in Vendôme. Transportation and storage costs will be borne by the buyer. It is the buyer's responsibility to insure his other purchases, ROUILLAC Auction House accepting no responsibility for damage caused to the item from the time the hammer falls.

All administrative processes and transportation are at the buyer's expense and remain his or her exclusive responsibility.

### V - TRANSPORTATION AND STORAGE

Unless expressly stated otherwise, lots not removed on the same day of sales will be available from Wednesday, June 14, 2017 in our Auction House at 2, rue Albert Einstein - 41100 Vendôme. Tel +33 (0) 254 802 424. Please provide us with your transport instructions.

1 - For the SHIPPING to PARIS and FRANCE you can contact  
Gérald Lebrun at +33 (0) 614 823 917  
Transports Bernard at +33 (0) 650 824 515.

2 - You can also contact these INTERNATIONAL ART SHIPERS:

MAIL BOXES - Tel. +33 (0)2 38 75 95 93 et contact@mbeorleans.fr.  
ART SERVICE TRANSPORT - Tel. +33 (0) 158 222 920 et contact@artservices.fr.  
ART TRANSIT INTERNATIONAL - Tel. +33 (0) 144 569 800 et www.art-transit.com..

### STORAGE

ROUILLAC Auction House can put you in touch with a specialist storage facility in Vendôme.

Sold items are kept free of charge for two weeks following the sale. After 10 working days, storage fees of €10 + VAT per day and per lot will be charged, plus additional insurance fees relative to the value of the item.

## POUR CETTE 29<sup>e</sup> VENTE GARDEN PARTY

# REMERCIEMENTS

*Aux propriétaires d'Artigny,*

*Aux amis du Val de Loire et relations de Paris, Bruxelles, Londres,  
Madrid, Genève, New York, Washington, Sao-Paulo, Mexico et Tokyo,  
qui nous apportent conseils et soutiens.*

*À la presse régionale, nationale et étrangère,  
sans laquelle cette manifestation n'atteindrait pas cet impact.*

*Aux Familles de France,  
amateurs, collectionneurs  
qui ont fait de la Vente Garden party, depuis 1989,  
un moment incontournable du Marché de l'Art.*

*Dans le souvenir ému de Sue, marquise de Brantes.*

## Photographies

Nicolas ROGER 06 01 81 25 42

ART GO

## Maison ROUILLAC

Karl BENZ - William FALAIX

Pierre-Guillaume KLEIN

Brice LANGLOIS

Karine PONCET

Christine ROUILLAC

## Remerciements

Association Diocésaine de BLOIS

François BLANCARD - Francis BLOT - M<sup>e</sup> Eve CHAMPION

Stéphane CLAVREUIL - M<sup>e</sup> Julie DAHYOT

Francois GERNELLE - Jean JUDE

Alain JULIEN-LAFERRIÈRE

Jean-Pierre LEJARD

M<sup>e</sup> Julie LE MARCHAND - Marc et Daisy MAISON

Pierre-André et Bénédicte MICHAUD - M<sup>e</sup> Hubert MORGAN DE RIVERY

Sophie RAYNAUD - Manuel ROYO

Philippe VENDRIX

Webmaster



Conception/réalisation du catalogue

Jean-Michel HALAJKO

06 83 33 07 08 - [jmi.halajko@orange.fr](mailto:jmi.halajko@orange.fr)

Impression

GIBERT CLAREY IMPRIMEURS

37170 Chambray-lès-Tours  
Imprimé en France - ©Juin 2017



# arte

*Commissaires-priseurs !*



*Le DVD de la série événement  
est disponible sur demande*

